

# Bettrahmen

Kernbuche, Wildeiche

Massiv, geölt, stabverleimt

## Montageanleitung

### Allgemeine Produkthinweise:

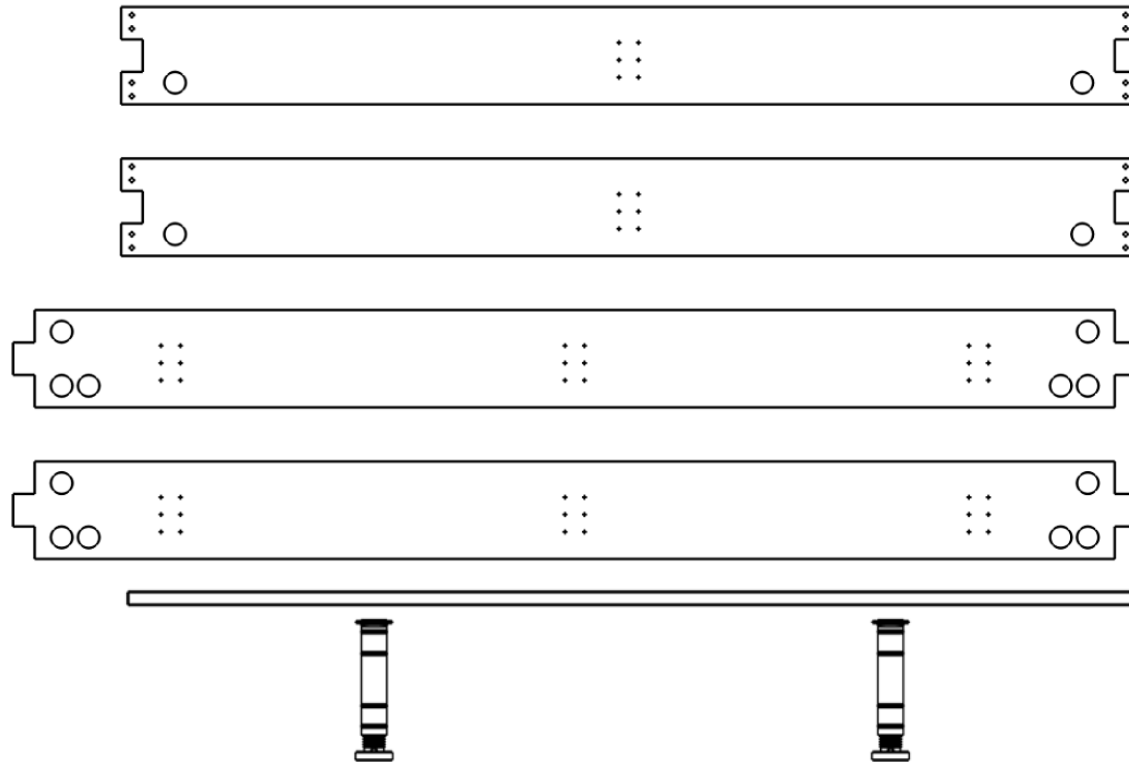
- Dies ist eine Skizze und keine technische Zeichnung
- Bitte ziehen Sie die Schrauben des Produktes in regelmäßigen Abständen nach
- Bitte wischen Sie das Holz lediglich mit einem nebelfeuchten Tuch ab

# Bettrahmen

Kernbuche, Wildeiche

Massiv, geölt, stabverleimt

## Möbelteile:

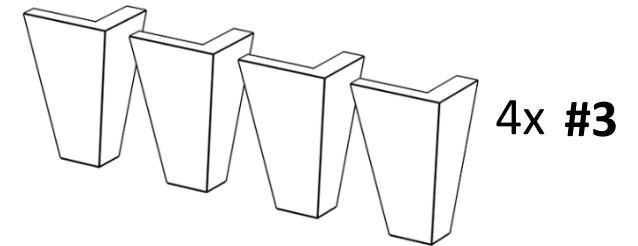


2x #1

2x #2

#4

2x #5



4x #3

### Hinweise:

Im Folgenden sind die Füße 20.103.000.x dargestellt, die für Schwebbetten nicht erforderlich sind. Zur Montage der Fußlösung für Ihr Schwebbett beachten Sie bitte die separate Aufbauanleitung für das Fußelement. Die Teile des Mittelholms (#4, #5) werden ab einer Bettbreite von 160cm automatisch mitgeliefert.

## Beschläge:

<p>Gewinde-Stange <b>A</b></p> <p>8 Stück</p>	<p>Dübel <b>B</b></p> <p>8 Stück</p>	<p>Gegenstück <b>C</b></p> <p>8 Stück</p>	<p>Mutter <b>D</b></p> <p>8 Stück</p>	<p>Grundplatten <b>E</b></p> <p>6 (8) Stück</p>	<p>Einhänge-winkel <b>F</b></p> <p>6 (8) Stück</p>	<p>Euro-Schrauben 6,3x13mm <b>G</b></p> <p>36 (52) Stück</p>	<p>Schrauben zu #5 + #6, 3,5x16mm <b>H</b></p> <p>(8) Stück</p>	<p>Schrauben-Schlüssel</p> <p>1 Stück</p>
---	--------------------------------------	---	---------------------------------------	---	--	--	---	---

**Benötigt wird:**

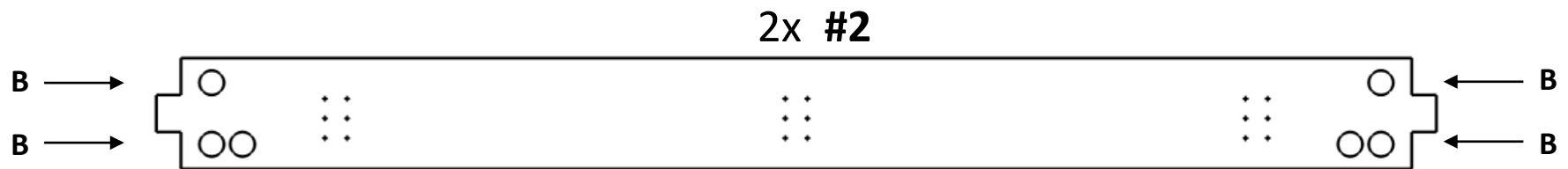
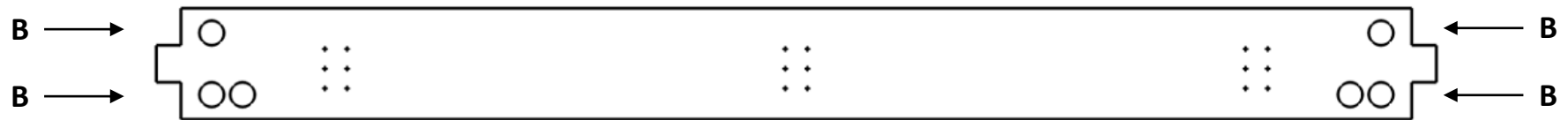
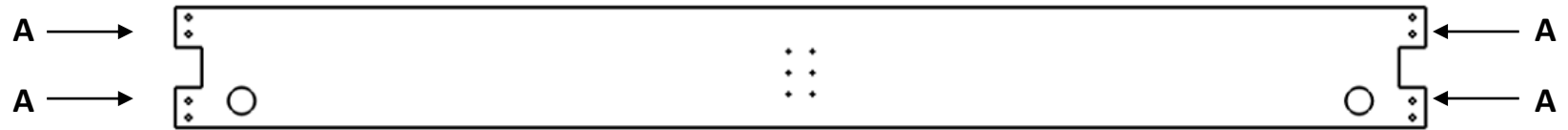
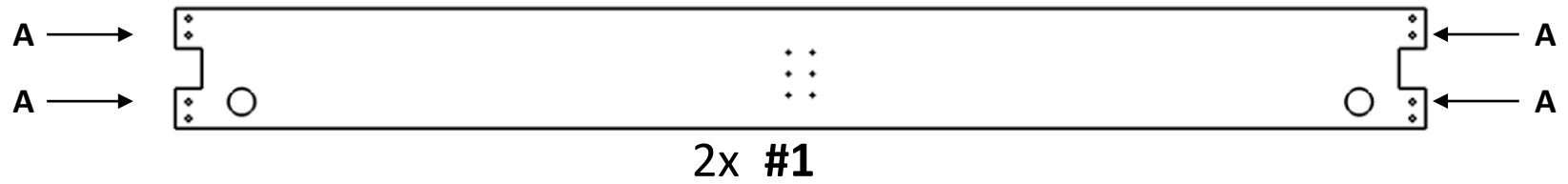


# Bettrahmen

Kernbuche, Wildeiche  
Massiv, geölt, stabverleimt

1

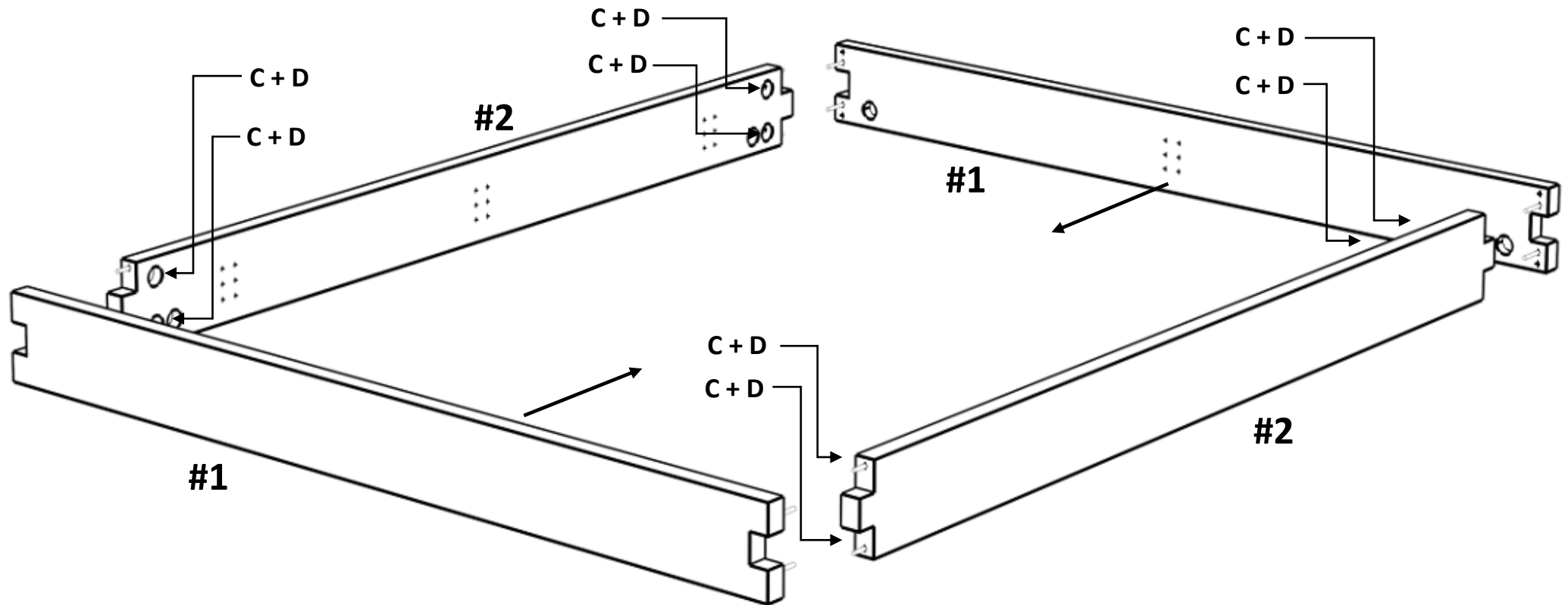
44



# Bettrahmen

Kernbuche, Wildeiche  
Massiv, geölt, stabverleimt

2



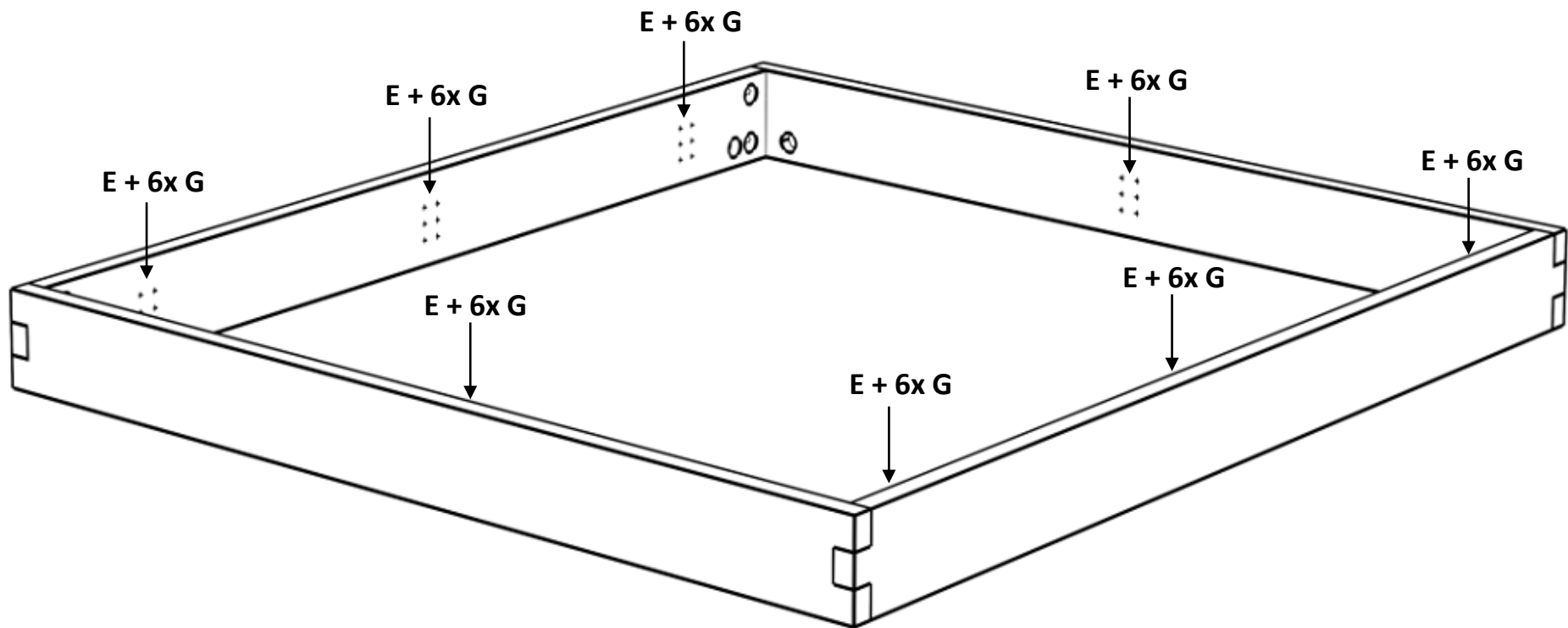
## Hinweise:

Es ist wichtig das Gegenstück **C** bereits beim Zusammenstecken in Position zu bringen. Nur so kann ein problemloses Einfädeln auf Gewindestange **A** gewährleistet werden.

# Bettrahmen

Kernbuche, Wildeiche  
Massiv, geölt, stabverleimt

3



# Bettrahmen

Kernbuche, Wildeiche  
Massiv, geölt, stabverleimt

4

