

Endlosschranksystem

ANBAUMODUL

Kernbuche, Wildeiche - Massiv, geölt

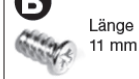
BESCHLÄGE:

Schraube
45mm



4 Stück

Schraube
für D



12 Stück

Schraube
4x16mm



2 Stück

Scharnier



4 Stück

Die Scharniere werden über
einen Hakenverschluss mit dem
Gegenstück verbunden.

Scharnier
Gegenstück



Je nach
Ausführung
4 Stück

Rückwand-
verbinder



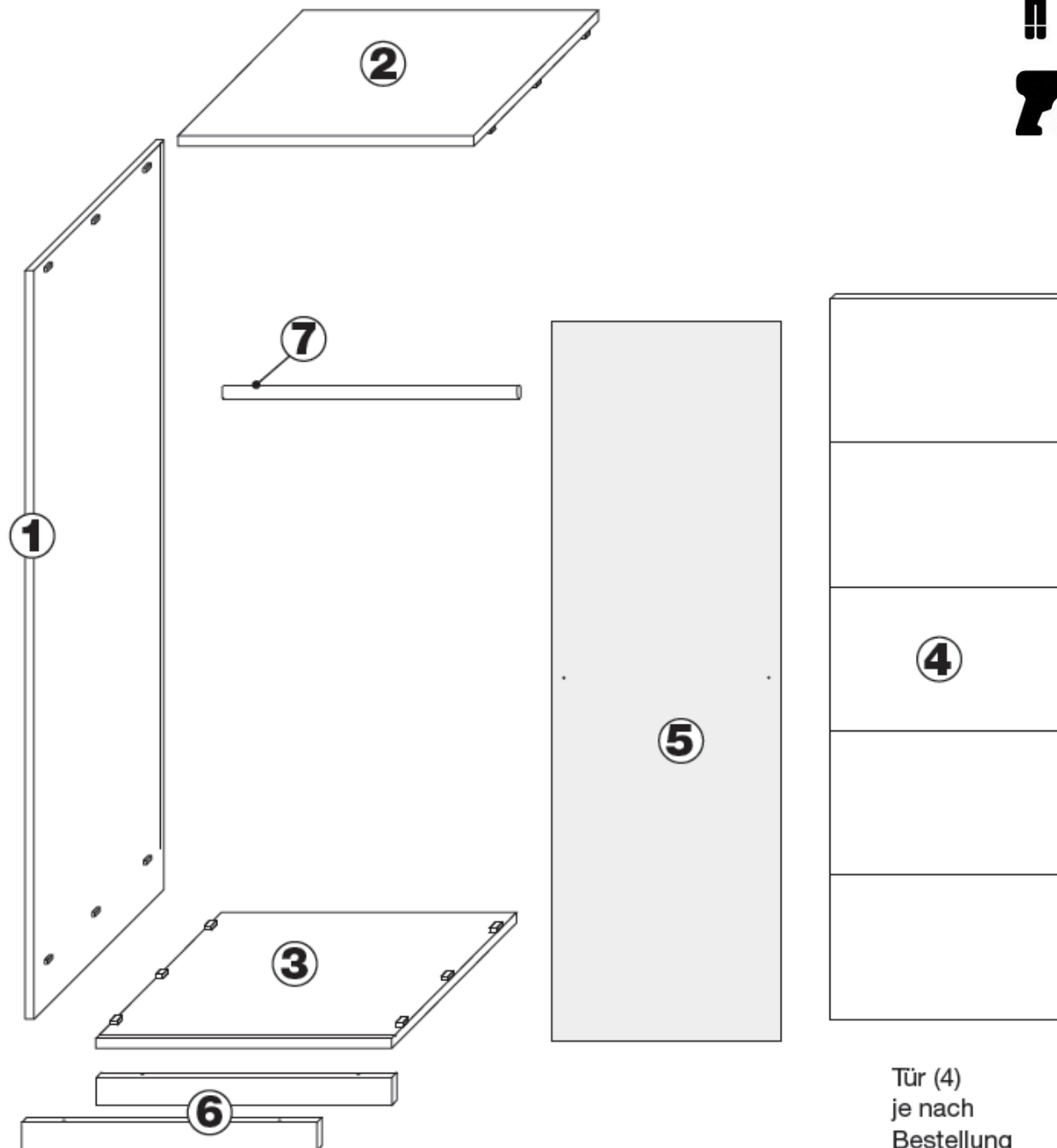
2 Stück

Kleider-
stangenhalter



2 Stück

STÜCKLISTE:



Benötigt wird:



Tür (4)
je nach
Bestellung
unterschiedlich!

- Wischen Sie das Holz mit einem feuchten Tuch ab.
- Dies ist eine Skizze und keine originalgetreue technische Zeichnung.

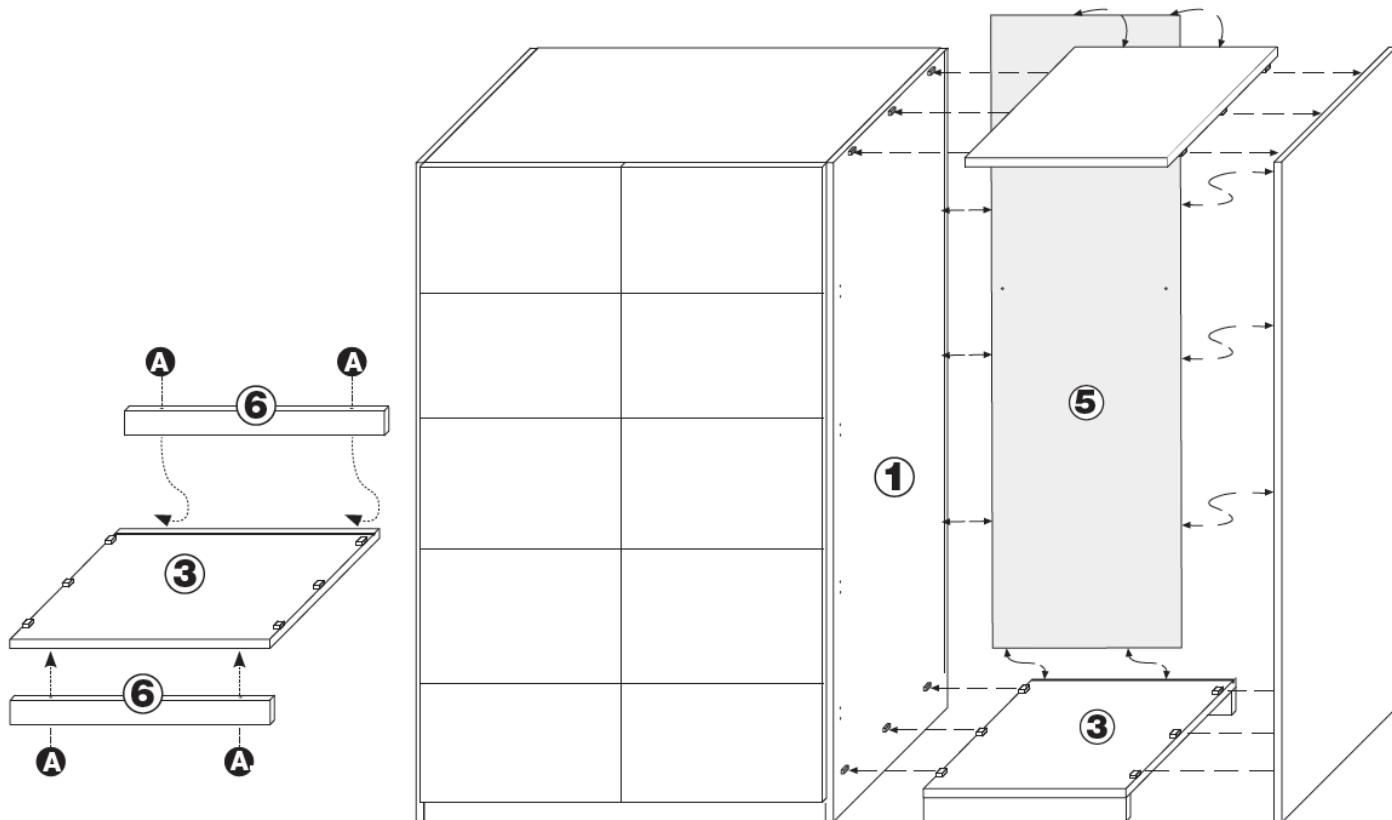
Endlosschranksystem

ANBAUMODUL

Kernbuche, Wildeiche - Massiv, geölt

Montagehinweis:

Um Ihren Kleiderschrank zu erweitern, müssen Sie die Schrankseite des Grundmoduls abschrauben und durch die Mittelseite (1) ersetzen. Die entfernte Schrankseite wird im Anschluss wieder als Außenseite verwendet.

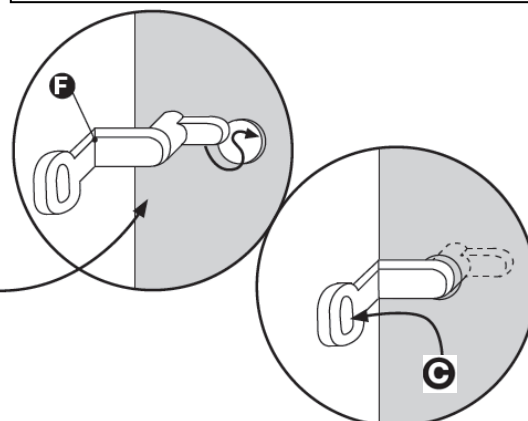
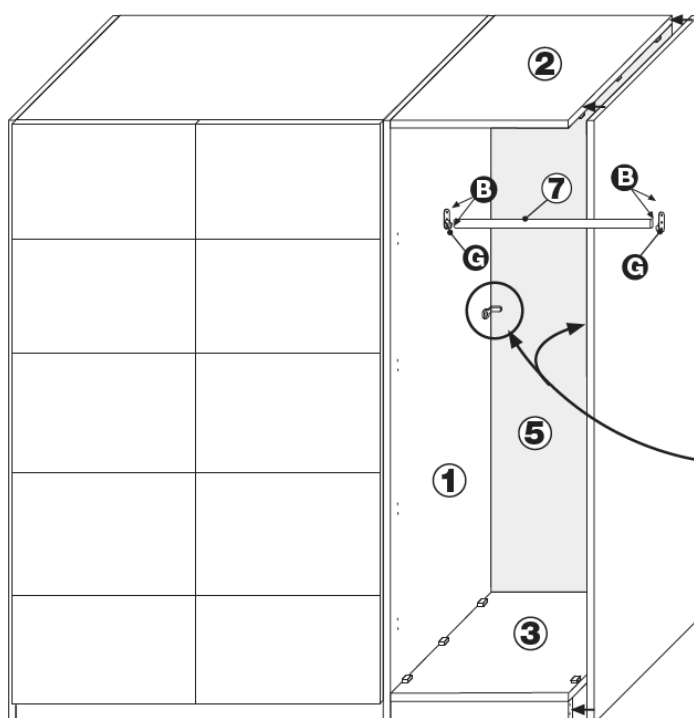


Achtung:

Vor der Montage des Seitenteils des Grundmoduls Rückwand (5) einschieben.

Danach Rückwandverbinder (F) in die Bohrung der Rückwand einschieben und anschließend an Mittelseite (1) mit Schraube (C) befestigen.

Die entfernte Schrankseite wird im Anschluss wieder als Außenseite verwendet.



Die Montage der Tür (4) und des des zugehörigen Türgriffes entnehmen Sie bitte der Montageanleitung des Grundmodules.